



S'ENGAGER POUR CHACUN  
AGIR POUR TOUS

# VOTRE VOIX NOTRE ACTION

## ÉLECTIONS TPE

POUR LES SALARIÉS DES TRÈS PETITES ENTREPRISES  
ET SALARIÉS DU PARTICULIER EMPLOYEUR  
DU 22 MARS AU 4 AVRIL 2021

“ LA CFDT VOUS REPRÉSENTE! ”



© CFDT Anne BRUEL

**Laurent Berger**  
Secrétaire général  
de la CFDT

**Vous travaillez dans une entreprise de moins de onze salariés ou vous êtes un salarié du particulier employeur: début 2021, vous allez être amenés à voter pour des élections professionnelles.**

Présente dans les territoires et au niveau national, la CFDT s'engage à vos côtés dans une logique constructive, pour améliorer votre quotidien et faire évoluer vos droits. La crise du Covid-19 a été révélatrice de l'importance de ne pas rester seul face à ces questions afin de trouver des réponses adaptées à vos situations particulières.

Quels que soient votre profession et votre lieu de travail, les militants CFDT ont été à votre

écoute pour vous informer, vous orienter et vous conseiller sur l'ensemble de vos droits durant cette période.

Salariés de très petites entreprises, salariés du particulier employeur ou assistantes maternelles, la CFDT partage vos préoccupations, les contraintes de vos métiers, et agit pour faire progresser vos droits, pour améliorer vos conditions de travail.

**Merci pour la confiance que vous nous apporterez par votre vote, une confiance dans l'action quotidienne que nous continuerons à mener à votre écoute et à vos côtés.**

## LA CFDT S'ENGAGE À VOS CÔTÉS

**La CFDT défend vos droits**, quels que soient votre situation, votre métier et la taille de votre entreprise.

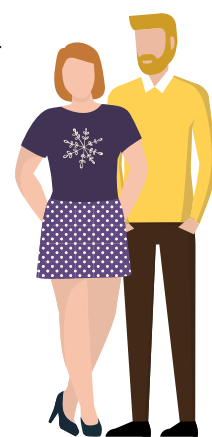
**Nous vous représentons, vous aidons et vous accompagnons** partout en métropole comme dans les territoires d'Outre-Mer, dans tous les secteurs professionnels, forts de nos 625 000 adhérents (50,66 % de femmes et 49,34 % d'hommes) qui font de la CFDT le premier syndicat de France.

**La CFDT agit au quotidien pour obtenir des droits nouveaux**: en entreprise (rémunérations, conditions de travail, formation, transports...) et hors entreprise

(logement, santé, retraite...), parce qu'un travailleur est avant tout un citoyen.

**Notre action s'appuie sur le dialogue et part du concret, de la situation des travailleurs**, elle s'adapte particulièrement aux réalités des petites entreprises.

**La CFDT est un syndicat au service de ses adhérents**: nous les écoutons, les accompagnons, les informons, les outillons et leur apportons des réponses adaptées à leurs problématiques. **Être adhérent CFDT, c'est faire partie d'un collectif, c'est être acteur!**



**VOTEZ POUR LE 1<sup>er</sup> SYNDICAT DE FRANCE**



**VOTEZ CFDT!**

[WWW.CFDT.FR/ELECTIONS-TPE](http://WWW.CFDT.FR/ELECTIONS-TPE)

**Du 22 mars au 4 avril 2021**



S'ENGAGER POUR CHACUN  
AGIR POUR TOUS

# LA CFDT 1<sup>er</sup> SYNDICAT DE FRANCE



**NOUS SOMMES L'ORGANISATION SYNDICALE LA PLUS REPRÉSENTÉE DANS LES ENTREPRISES DE FRANCE MÉTROPOLITAINE ET DANS LES DÉPARTEMENTS ET RÉGIONS D'OUTRE-MER. CETTE MARQUE DE CONFIANCE DES ÉLECTEURS EST UNE RECONNAISSANCE DE L'ACTION SYNDICALE DE LA CFDT POUR TOUS LES TRAVAILLEURS ET LES TRAVAILLEUSES.**

**Pour la CFDT, négocier, proposer, exercer un dialogue**

**social de qualité et parfois savoir s'opposer : c'est notre vision du syndicalisme.**

## NÉGOCIER

Nous négocions pour vous, à tous les niveaux pour renforcer et obtenir de nouveaux droits, créer de meilleures conditions de travail et favoriser de meilleures rémunérations.

## PROPOSER

Nous sommes force de proposition tant sur le travail et l'emploi que

sur des sujets de société en tant que travailleurs et citoyens. Nos militants œuvrent chaque jour pour proposer des solutions qui améliorent votre vie au travail, quelle que soit la taille de votre entreprise.

## DES RÉSULTATS

Rémunérations, classification, formation et conditions de travail sont quelques-uns des nombreux domaines dans lesquels nous agissons, avec toujours la volonté d'**adapter nos revendications à vos préoccupations.**

Lorsque **la crise du Covid-19** a éclaté, pour répondre aux interrogations individuelles, nous avons ouvert une boîte mail accessible à tous et toutes.

Et pour répondre aux situations collectives, nous avons mis en ligne une **foire aux questions (FAQ) de près de 130 questions, consultée plus d'1,2 millions de fois.**

Aide financière exceptionnelle aux plus précaires, élargissement de l'activité partielle aux salariés du particulier employeur et des aides à domicile, déplaçonnage des titres restaurant, etc., sont autant d'acquis sur la période répondant aux situations que vous nous avez fait remonter.



## UN COMITÉ D'ENTREPRISE (CE) POUR LES TPE

Une offre d'accès gratuite aux activités sociales et culturelles a été mise en place pour les adhérents CFDT salariés des entreprises de moins de 11 salariés. Pour en bénéficier, il vous suffit de nous rejoindre en adhérant en ligne sur [cfdt.fr/adhesion](http://cfdt.fr/adhesion)

## UN SYNDICAT ANCRÉ DANS LA SOCIÉTÉ

La CFDT a lancé avec 18 autres organisations **le Pacte du pouvoir de vivre**, en mars 2019.

Ce sont aujourd'hui 58 organisations syndicales, étudiantes, mutuelles, associations environnementales, de lutte contre la pauvreté, d'éducation populaire, etc., qui partagent un objectif commun: que questions sociales et écologiques ne soient plus dissociées, pour construire une société plus juste, plus solidaire, plus inclusive et que chacun ait le pouvoir de vivre.

# VOTEZ POUR LE 1<sup>er</sup> SYNDICAT DE FRANCE



## VOTEZ CFDT!

[WWW.CFDT.FR/ELECTIONS-TPE](http://WWW.CFDT.FR/ELECTIONS-TPE)

**Du 22 mars au 4 avril 2021**



HAUTS-  
DE-FRANCE

# ÉLECTIONS TPE

## URI CFDT HAUTS-DE-FRANCE

# DANS VOTRE RÉGION

# AU PLUS PROCHE DE VOUS!

### CONTACTS

#### LAON 02 000

Maison des syndicats  
6, avenue Jean Jaurès  
Tél. : 03 23 79 69 09  
aisne@hdf.cfdt.fr

#### LENS 62 300

13 bis, route de Béthune  
Tél. : 03 21 14 26 65  
artoisdouais@hdf.cfdt.fr

#### CALAIS 62 100

place Crèvecœur  
Tél. : 03 21 36 55 53  
littoral@hdf.cfdt.fr

#### LILLE 59 800

254, bd de l'usine  
Tél. : 03 20 88 36 20  
metropolelilloise@hdf.cfdt.fr

#### CREIL 60 100

1, rue Fernand Pelloutier  
Tél. : 03 44 55 49 61  
oise@hdf.cfdt.fr

#### VALENCIENNES 59 300

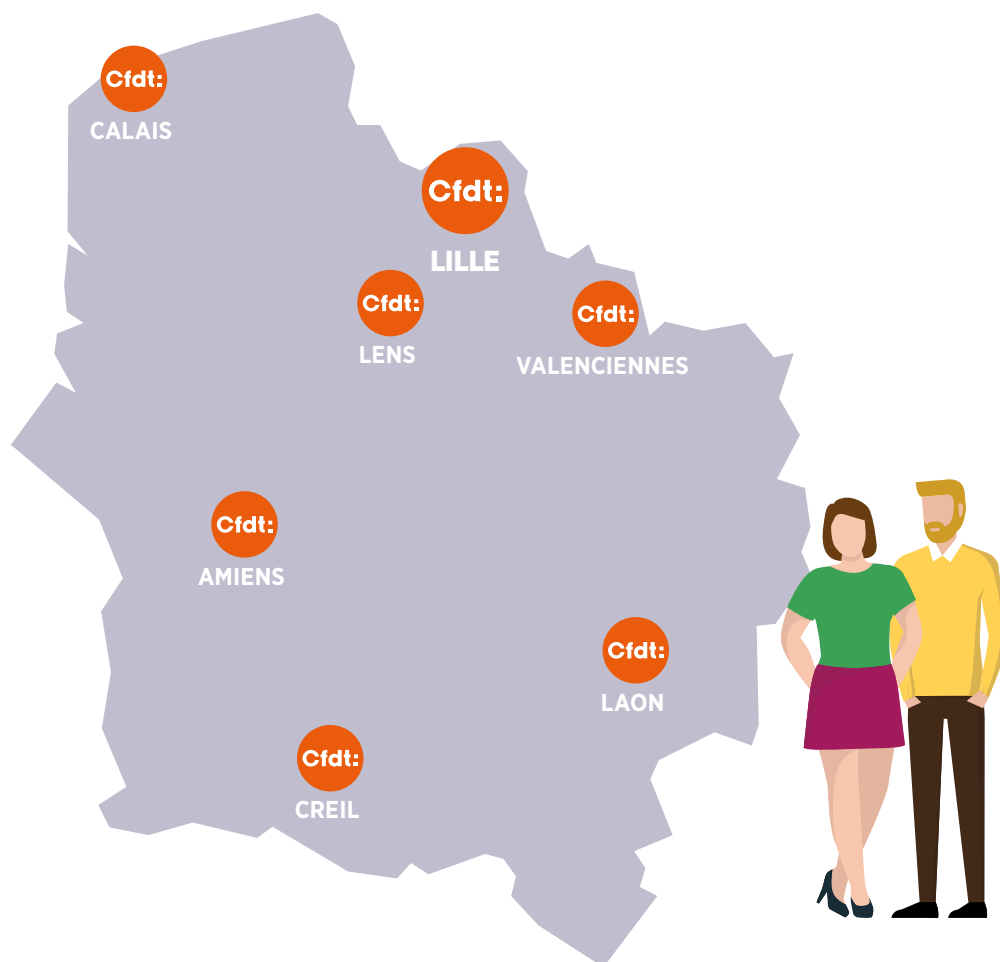
15, rue Amédée Bultot  
Tél. : 03 27 28 27 30  
sambrescaut@hdf.cfdt.fr

#### AMIENS 80 000

28, rue Frédéric Petit  
Tél. : 03 22 89 62 50  
somme@hdf.cfdt.fr

#### POUR + DE CONTACTS:

[https://hdf.cfdt.fr/  
contact@hdf.cfdt.fr](https://hdf.cfdt.fr/contact)



### LA CFDT DE LA RÉGION ACCUEILLE L'ENSEMBLE DES SALARIÉS DANS SES STRUCTURES PROCHE DE CHEZ VOUS

CFDT Hauts-de-France vous renseigne sur vos droits en fonction de votre activité, vous représente en cas de contentieux et vous conseille dans vos différentes démarches.

Pour poursuivre son action et améliorer votre quotidien, elle met en place, pour ses adhérents, un accès à des réductions, promotions sur le cinéma, les vacances, le sport et les loisirs... comme pour les grandes entreprises. **N'hésitez plus!**

**Voter CFDT, c'est voter pour un syndicat proche de vous, à votre écoute et qui agit au quotidien pour des avancées concrètes!**

## VOTEZ POUR LE 1<sup>er</sup> SYNDICAT DE FRANCE



# VOTEZ CFDT!

[WWW.CFDT.FR/ELECTIONS-TPE](http://WWW.CFDT.FR/ELECTIONS-TPE)

Du 22 mars au 4 avril 2021



HAUTS-  
DE-FRANCE

# VOTRE VOIX NOTRE ACTION

## ÉLECTIONS TPE

URI CFDT HAUTS-DE-FRANCE



## VOS CANDIDATS

- Mme Gaëtane MINET  
**Emploi familial**
- Mr Marcel AUCOIN  
**Secrétaire générale**
- Mr Victorien GODART  
**Laveur de vitres**
- Mme Virginie DELODDERE  
**Assistante maternelle**
- Mme Celia DIAS  
**Assistante de direction**
- Mme Sandrine THOMAS  
**Assistante administrative gestion**
- Mme Catherine MATOS DA SILVA  
**Assistante maternelle**



VOUS REPRÉSENTER

VOUS DÉFENDRE

VOUS ÉCOUTER

AMÉLIORER  
VOS CONDITIONS  
DE TRAVAIL

OBTENIR  
DE NOUVEAUX DROITS



CFDT - Service Information Communication - Octobre 2020 / Illustrations : iStock.

VOTEZ POUR LE 1<sup>er</sup> SYNDICAT DE FRANCE



VOTEZ CFDT !

[WWW.CFDT.FR/ELECTIONS-TPE](http://WWW.CFDT.FR/ELECTIONS-TPE)

Du 22 mars au 4 avril 2021